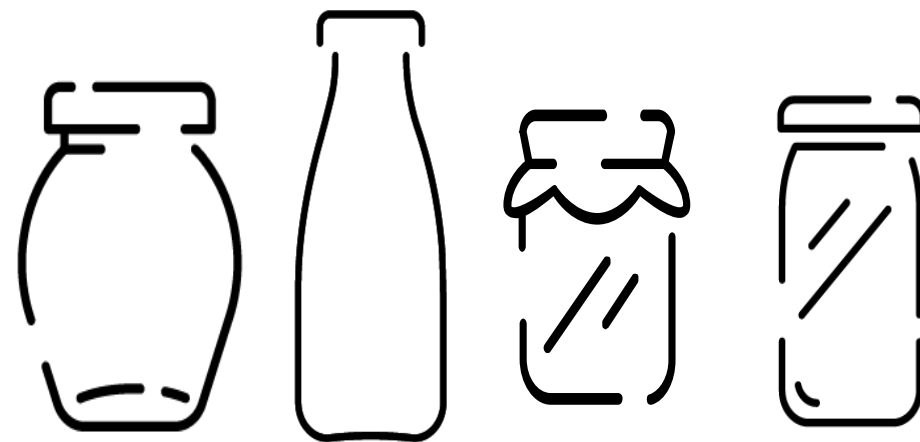


Ecoconception, réemploi et recyclage du verre d'emballage

Gaultier MASSIP



Donnons ensemble une
nouvelle vie à nos produits.





Citeo est une **entreprise à mission** créée il y a 30 ans par les entreprises de la grande consommation et de la distribution pour réduire l'impact environnemental de leurs **emballages** et **papiers** en déployant des solutions de réduction, de réemploi, de tri et de recyclage.

Citeo prend en charge les obligations réglementaires de

- **la REP Emballages ménagers**
- **la REP Papiers graphiques**



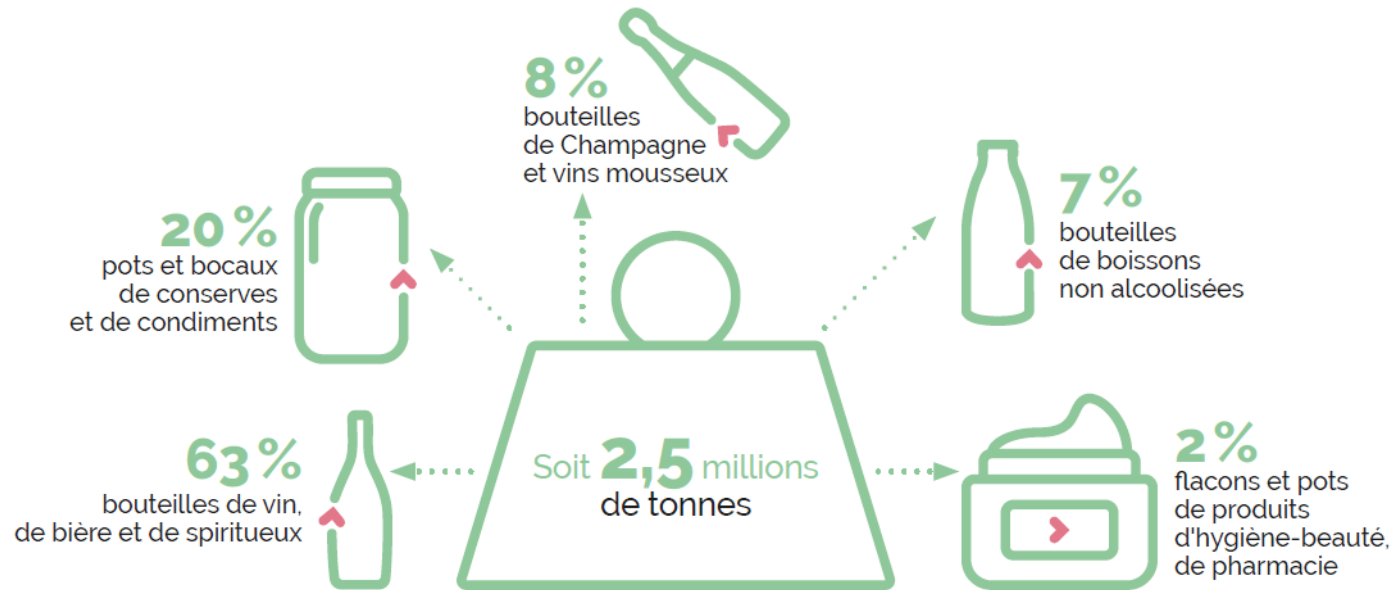
Filiale du groupe Citeo **dédiée à la REP des emballages de la restauration.**



Filiale du groupe Citeo dédiée à la **REP Emballages** en majorité pour des clients des secteurs des **Vins & spiritueux** et des **Médicaments**.

Panorama des emballages ménagers en verre

Les emballages en verre représentent près de la moitié des emballages ménagers mis sur le marché en France (5,5 Mt au total)



Source : données Adelphe 2023

50 ans de collecte du verre d'emballage en France

L'économie circulaire des emballages en verre est une économie de proximité



260 km en moyenne séparent les points de collecte des usines de recyclage

96 % des emballages en verre sont recyclés sur le territoire français et **4 %** dans d'autres pays européens (pas de grand export hors Europe)

200 000 points d'apports volontaires



14 centres de traitement



700 collectivités locales sous contrat



17 usines verrières



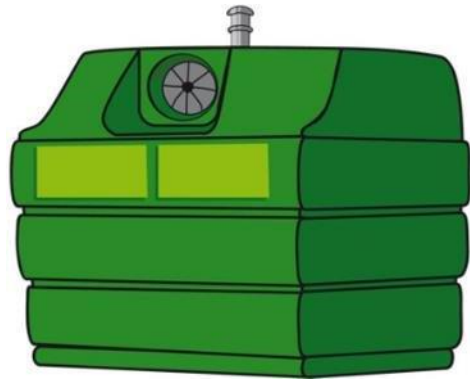
Un taux de recyclage élevé et en progression constante



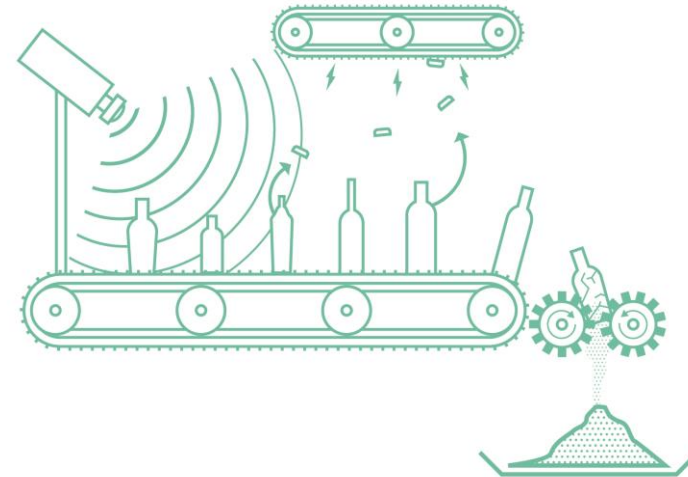
Collecte, tri et recyclage du verre d'emballage : un succès collectif



Du **citoyen**, engagé grâce à la sensibilisation



En passant par les **collectivités locales...**



Puis les **traiteurs de calcin**, intégrés ou indépendants



Enfin les **verriers** qui réincorporent, écoconçoivent

Le démélange, la France pionnière



En France, les centres de préparation de calcin sont équipés d'une étape de tri optique appelée « **Démélange** », qui permet de séparer le verre par couleur : verre transparent, verre vert et verre ambré/brun.

Pionnière en la matière, la France se distingue de certains de ses voisins européens qui ont opté pour le tri couleur à la source.





Comité technique pour la recyclabilité
des emballages en verre

Comité d'expertise technique créé en 2022 par CITEO et les verriers regroupés au sein de la Chambre Syndicale des Verreries Mécaniques de France (CSVMF), le Comité Technique pour la Recyclabilité des Emballages en Verre « COTREV » accompagne les metteurs sur le marché et les fabricants d'emballages dans leur contribution à une meilleure recyclabilité des emballages en verre.

Le COTREV a pour buts :

- D'optimiser les performances de recyclage des emballages concernés en impliquant les différents acteurs de la chaîne de valeur.
- De favoriser l'anticipation par les conditionneurs ou leurs fournisseurs des impacts sur le tri et le recyclage au moment de la conception et la mise sur le marché de l'emballage.
- De construire des outils de pédagogie et de sensibilisation à la réalité du recyclage des emballages en verre en France.