

Enseigner les métiers du verre, entre artiste et professeur !



Antoine MEXMAIN



Enseigner les métiers du verre, entre artiste et professeur !

- Qui suis-je?
- Le lycée Jean Monnet
- Comment enseigner le verre?



Qui suis-je ?

- Elève
- Etudiant
- Artisan/Artiste
- Professeur



Lycée Jean Monnet, Ecole Nationale du Verre...

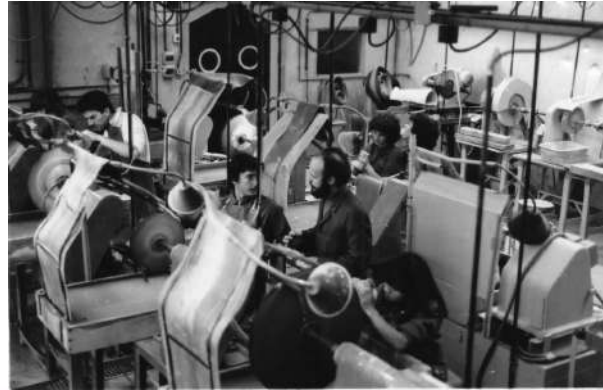
- Le lycée
- L'Ecole Nationale du Verre
- Le Campus Design Matériaux innovation
- EROA (FRAC)





- 1500 élèves, 200 professeurs
- Polyvalent (3^{ème} PP -> DSAA)
- 5 pôles : Hôtellerie, Restauration, Design, Industrie, Métiers d'art
- Scolaires, Apprentis, Formation Continue

- 1963
- Verreries royales
- CAP – BMA – DMA puis DNMADE
- Scolaires, Apprentis, Formation Continue







ENSEMBLE DU LYCÉE PROFESSIONNEL

ATÉLIER
 INTERNE MAÇONS
 IECTEUR TOUTINAGE
 INFIRMERIE
 COMPTABILITE
 DÉVELOPPEMENT GÉNÉRAL
 ATELIER ELECTROELECTRIQUE
 ELECTROELECTRIQUE
 FROIDIQUE
 MAINTENANCE
 METALLERIE
 VERRE
 METALLERIE
 INTERNE FILLES
 BUREAU LINGUISTIQUE
 PHOTOPHILLES
 ADMINISTRATION
 GENIE

32 rue du repos 03400 YZEVRE tel: 70-44-41-00
1989









Comment enseigner le verre ?

- Les cours
- Les projets
- Les workshops
- Les concours
- Hadamar
- Les résidences d'artistes
- Les semaines du verre

LES ATTENTES DES DIPLÔMES

CAP > Gestes- fabrication- employé exécutant

BMA > Autonomie – Responsable secteur

DNMADe > Gestion, conception - Entrepreneur

LES COURS

- Théoriques
- Co-intervention (affiches, outils)
- Arts Appliqués
- Histoire de l'art
- Enseignements professionnels

LES PROJETS

- CAP / BMA « Projet créatif »
- Objets confectionnés (Arts du feu/ cuisine)
- Collèges
- Lycée

LES WORKSHOPS

- Cuisine / Numérique / Designer
- Cristalleries (coupe)
- Intervenants extérieurs
(DSAA/St Etienne

LES CONCOURS

- MAF
- INMA
- INRS – plateforme (ergonomie)

HADAMAR

- 25 ans d'échanges
- Découvertes autres techniques
- Richesse humaine



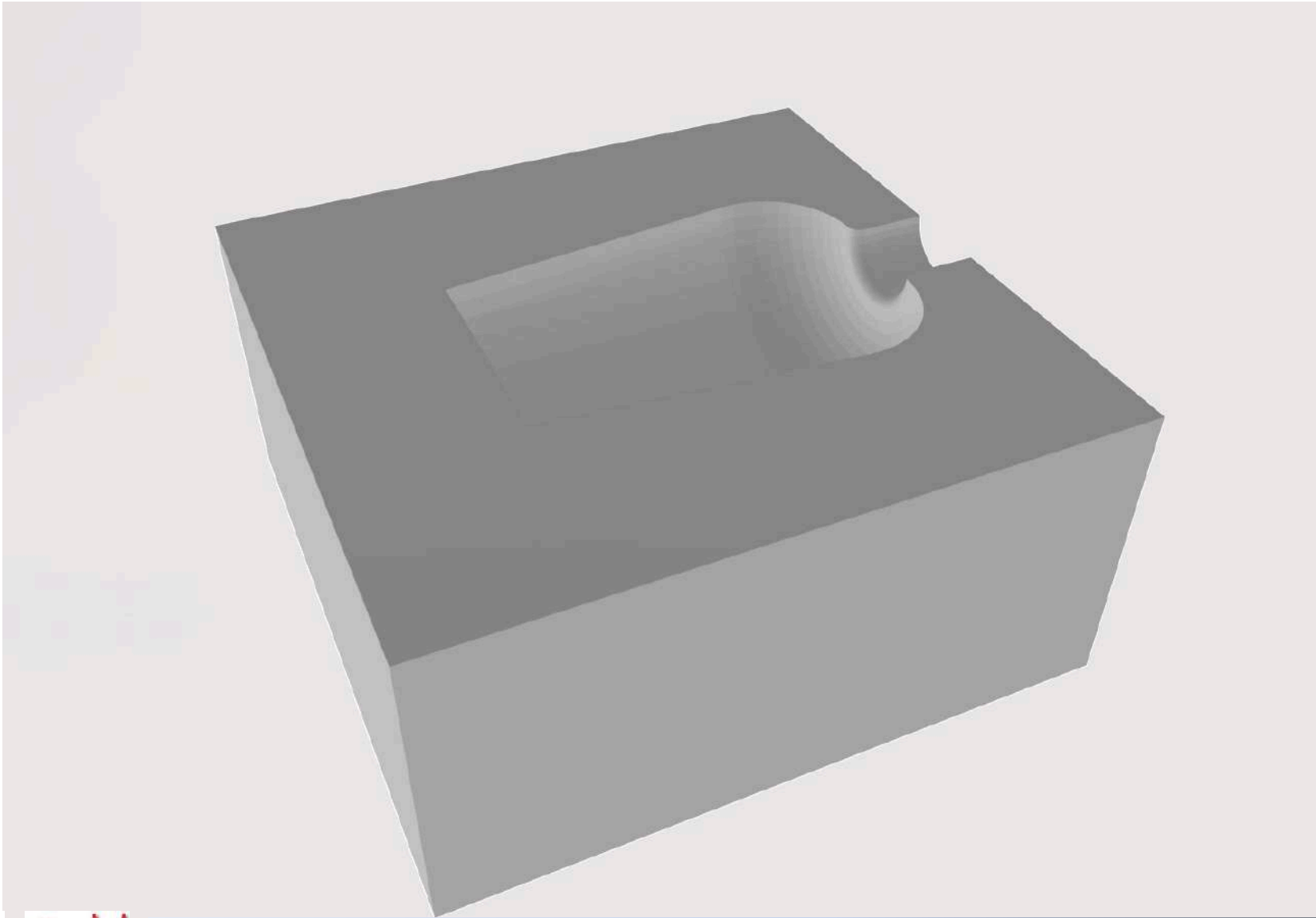
LES RESIDENCES D'ARTISTES

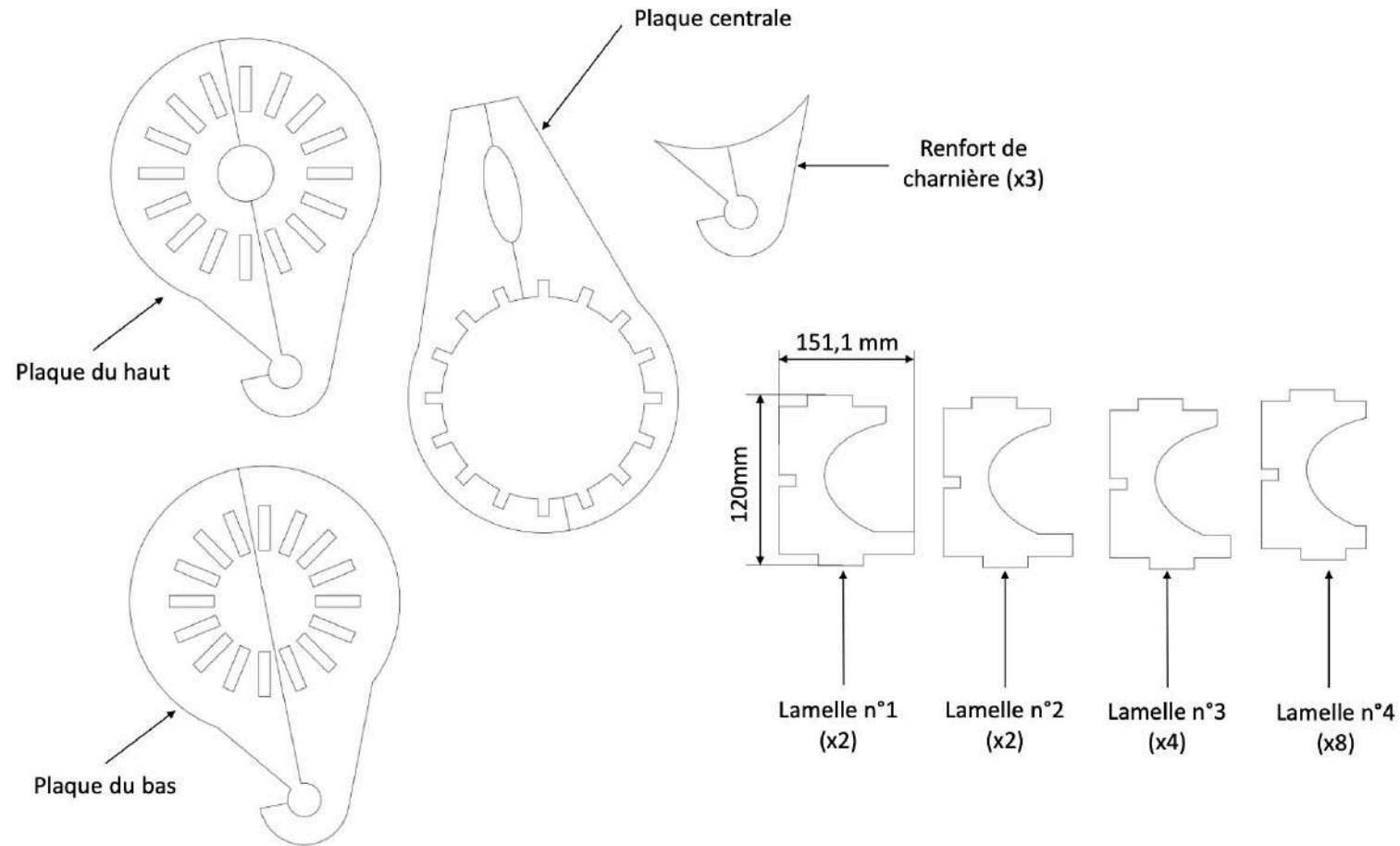
- EROA (FRAC)
accueil expositions externes/internes
- Rencontres artistes / designers

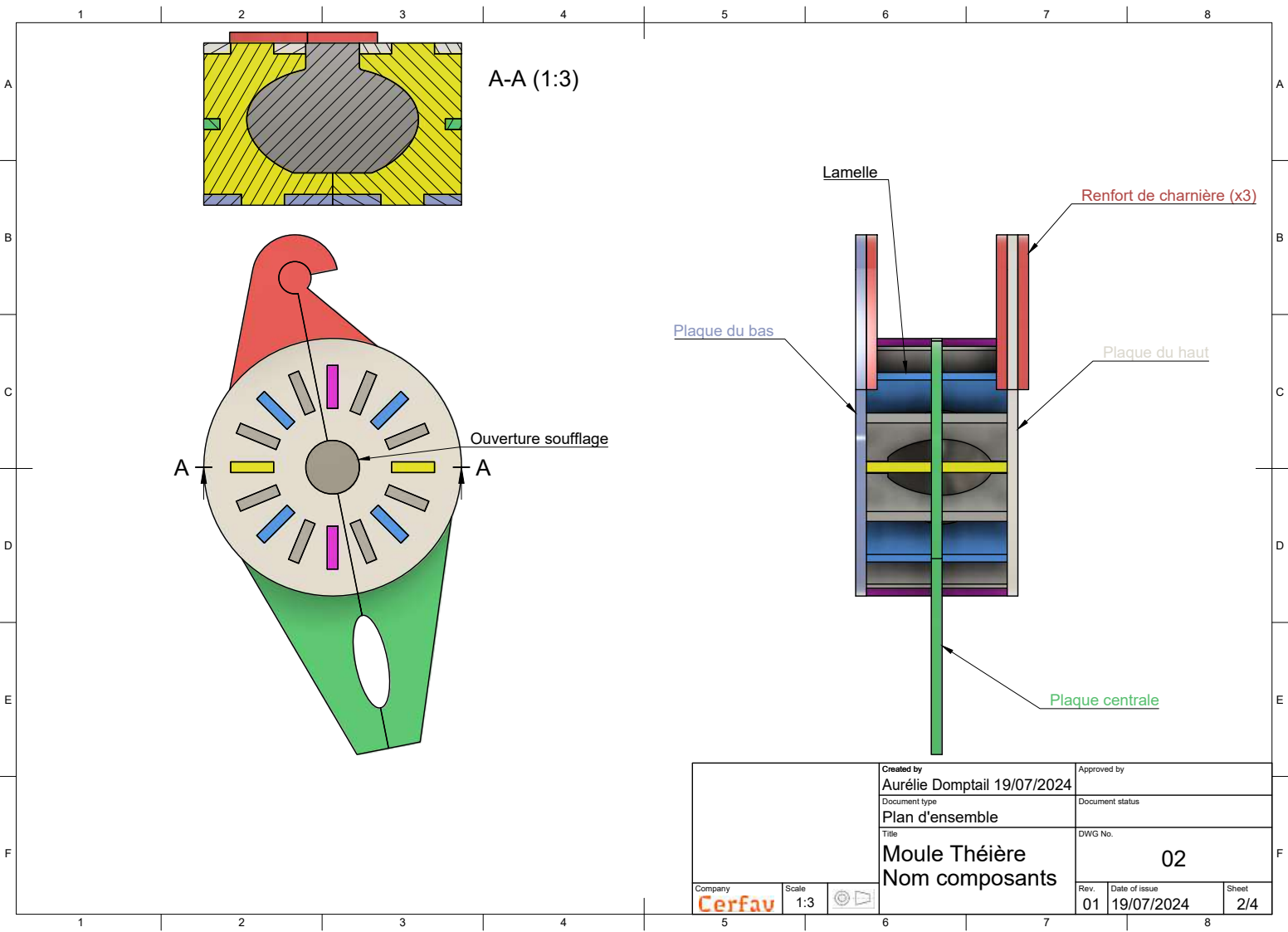
Le Numérique au service des métiers d'art

- Nouilles
- moules prototype
- Fab-lab
- R&D DNMADe...









Created by Aurélié Domptail 19/07/2024		Approved by	
Document type Plan d'ensemble		Document status	
Title Moule Théière Nom composants		DWG No. 02	
Company Cerfav	Scale 1:3	Rev. 01	Date of issue 19/07/2024
		Sheet 2/4	

LES SEMAINES DU VERRE

- 2022 : Le verre dans tous ses états
- 2023 : Séminaire sur le verre
- 2024 : Le verre gaulois
- 2025 : Le verre du futur









Le verre casse

Yann GUEGUEN, Dr
Maître de conférences
IPR UMR UN-CHRS 6251
Département
Mécanique et Verres

Lycée Jean MONNET – 04 au 06 Avril 2023

- Sables
- Galets ou quartz
- Roches siliceuses
- Si, Al, Fe, Tu, Ca, K, Mg,...



Fondant

- Origine végétale : cendres de plantes sodiques ou potassiques
- Origine minérale : Natron

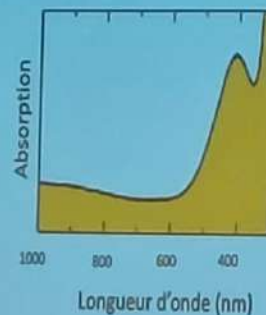
➢ Stabilisant

- Calcaire, chaux ou alumine
- *Dans l'antiquité, ce sont les sables sélectionnés par les producteurs qui contiennent le stabilisant. Sans le savoir, les producteurs ajoutent le dernier élément indispensable de la recette. Ils sélectionnent des sables qu'ils savent à même de produire du verre*

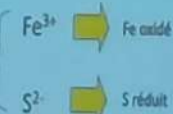


Agent colorant : transfert de charge

Couleurs jaune à orange et brun
échantillons fondus réduits contenant du soufre \leftrightarrow complexe $[\text{Fe}^{3+}\text{O}_3\text{S}]$



Absorption à 410 nm

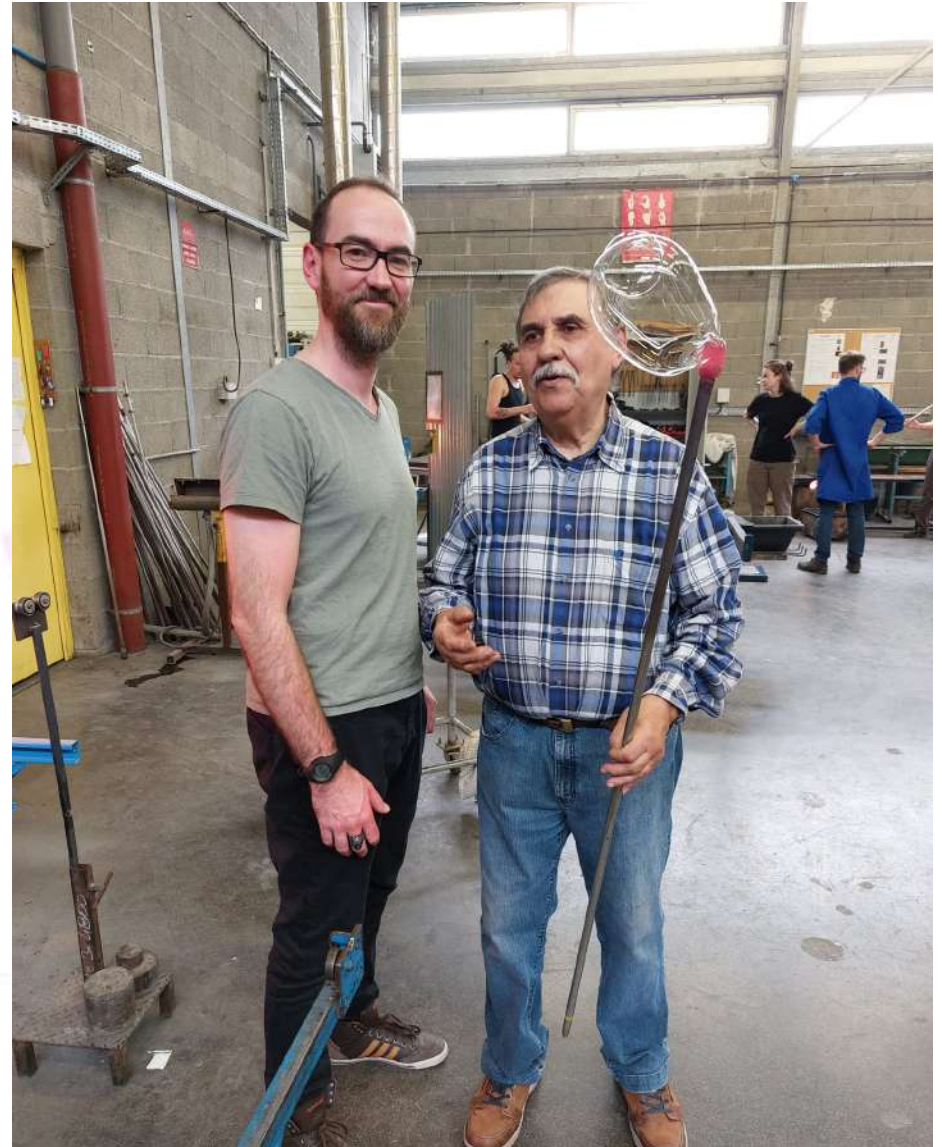


Très peu de S est nécessaire

Verre pour protéger les produits en absorbant dans la région UV
Longueur d'onde (cm^{-1})

Ambre natrelle (résine)

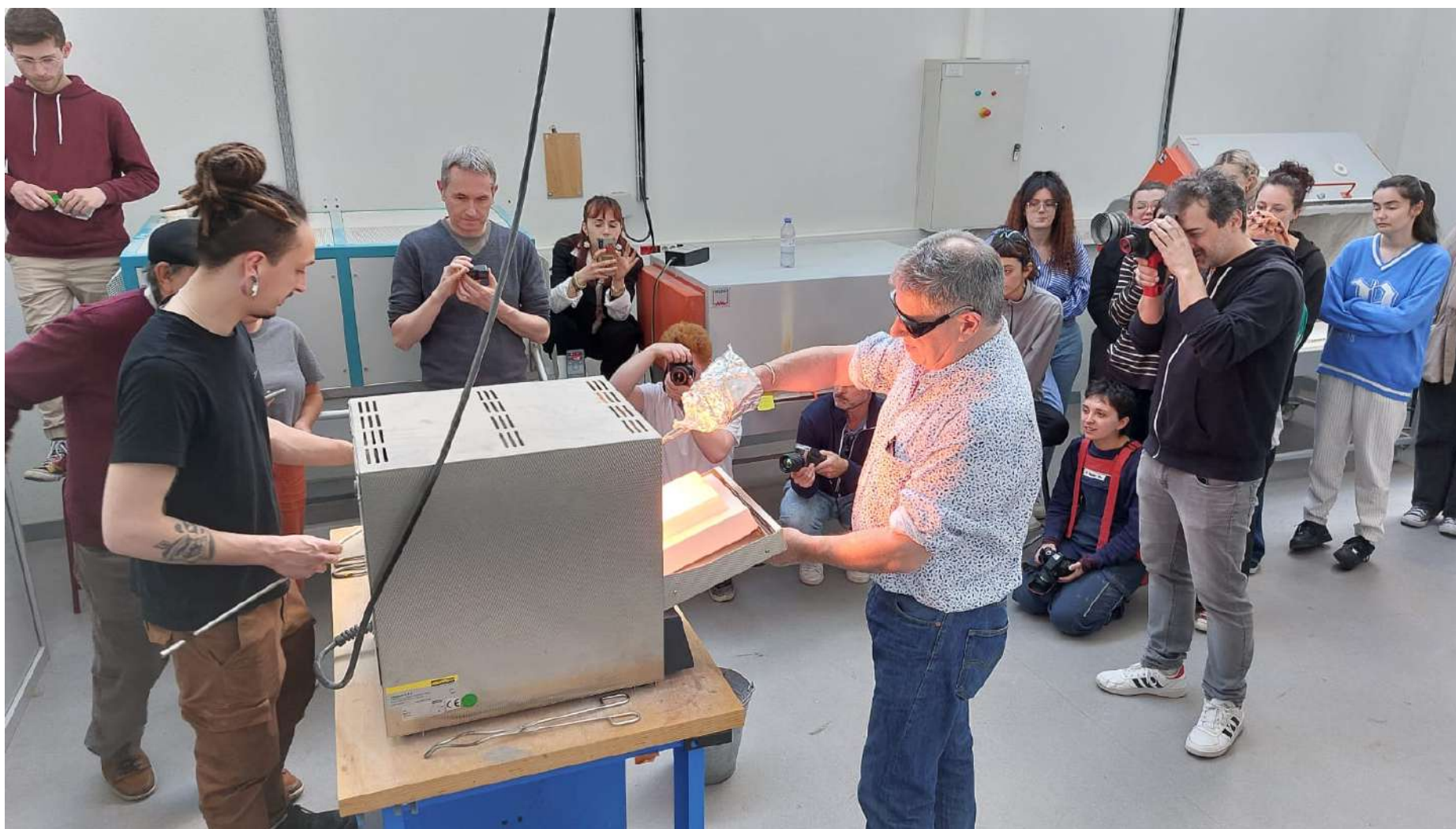




























puis 1





Merci à toutes et à tous
pour votre attention!

Vous êtes les bienvenues à la
soirée

- « **Arts du feu** » du lycée Jean
Monnet **le 22 novembre**
prochain !

- « **Le verre du futur** » du
31.03.25 au 04.04.25

