



Être verrier au Moyen Âge

Sophie Lagabrielle
Conservateur général
Paris, musée de Cluny

Verre : D'Hier à demain

25 novembre 2022

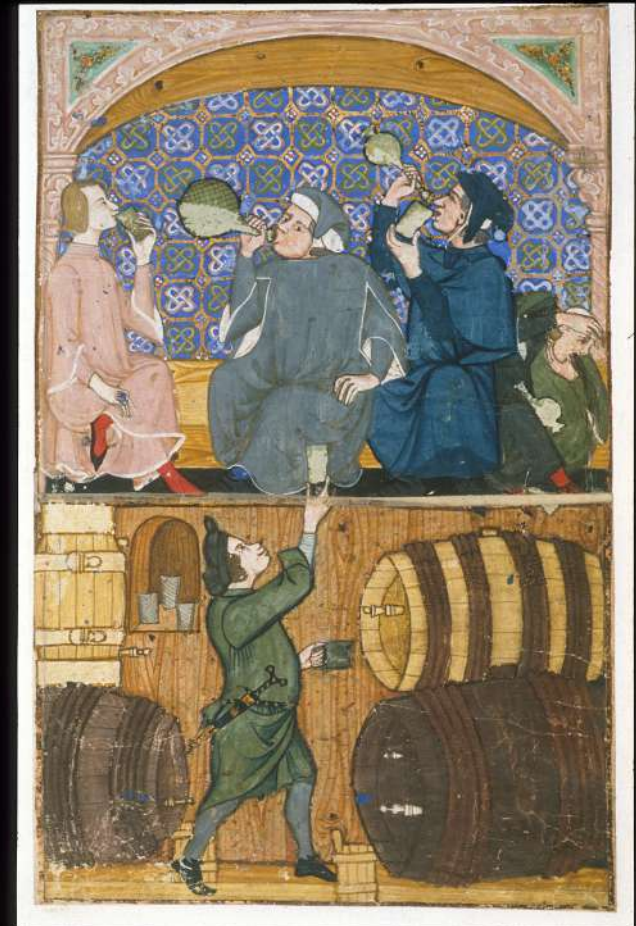
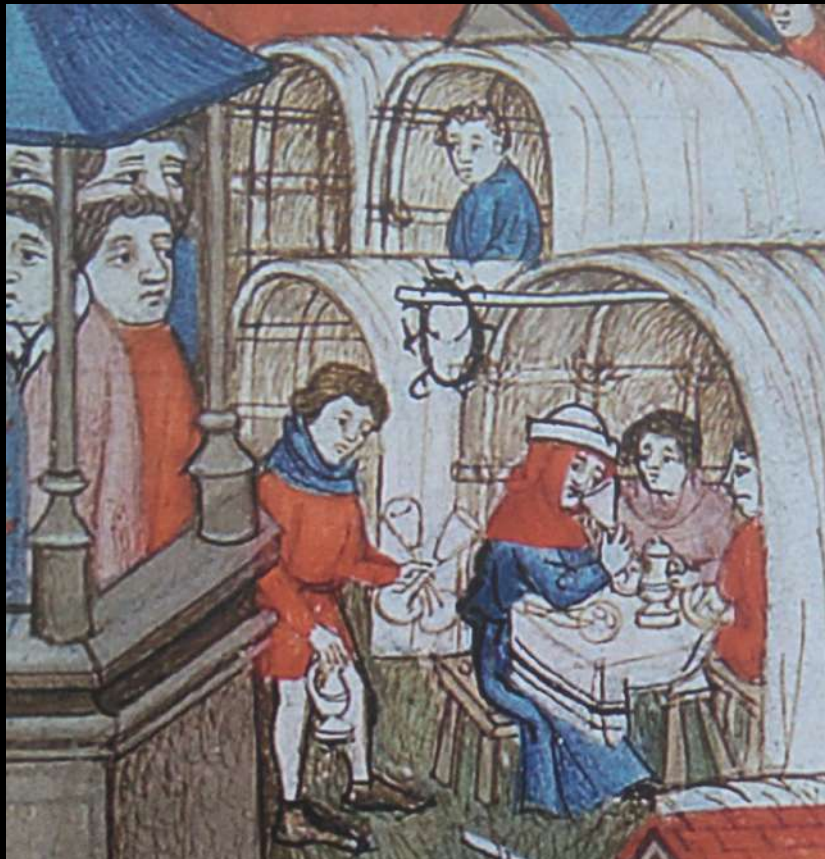
Institut de physique du globe



Être marchand de verre au Moyen Âge



Saint-Denis, fouilles au dessus du grand cellier de l'abbaye
entre la rue du Petit pichet et du Grand pichet



Pontifical d'Etienne de Givry, Bénédiction
de la foire du Lendit, 1405-1410
BnF, Latin 962, fol 264

Taverne, Italie, c. 1330 - c. 1340 British Library

Être marchand de
verre
au Moyen Âge



Chez l'apothicaire, *Canon Medicinæ*
Paris, 3e-quart-XIIIe siècle
Besançon, BM, ms 457, fol. 365 A

Être marchand de verre au Moyen Âge

Fabrications provençales



Arles, Musée de l'Arles
antique

H. 9,4 cm

H. 10 cm

Être marchand de verre au Moyen Âge

Productions du Sud-Est de la France



Ganagobie,
XII^e siècle
H. 13,5 cm



Viviers
1^{ère} moitié XIV^e s.
H. 14,5 cm



Nîmes
XIV^e s.
H. 14 cm



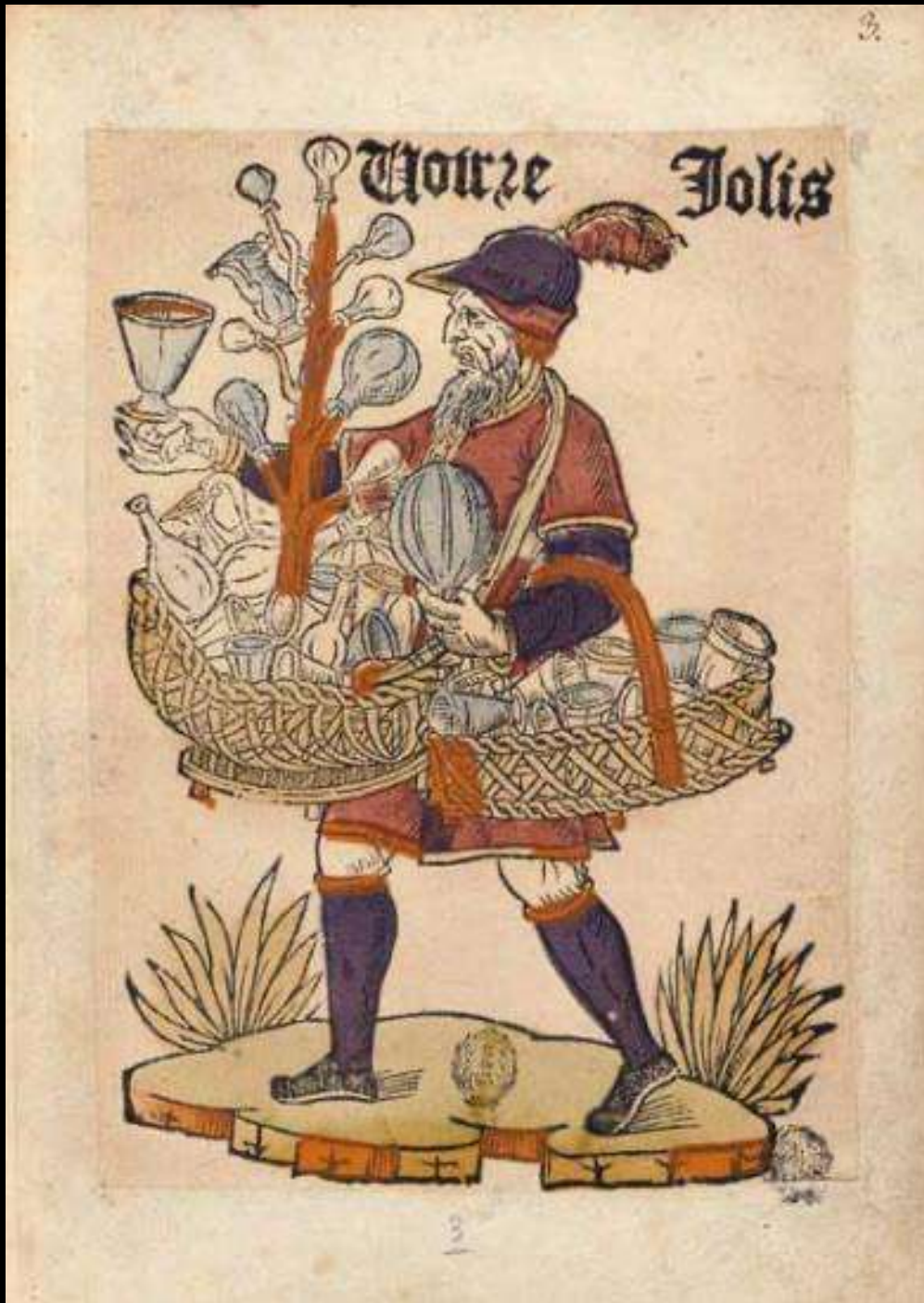


Colporteur (détail), Bohème
Voyages de Mandeville
XIVe – début Xve siècle

Londres, BL Add 24189, fol 16



Vitriaria :
frontispice de la
pompe funèbre du
duc de Lorraine
Charles III, (détail)
Mathieu Mérian
1610.



**Être marchand de
verre
au Moyen Âge**

Les Cris de Paris, XVIe siècle

Être maître de verrerie au Moyen Âge



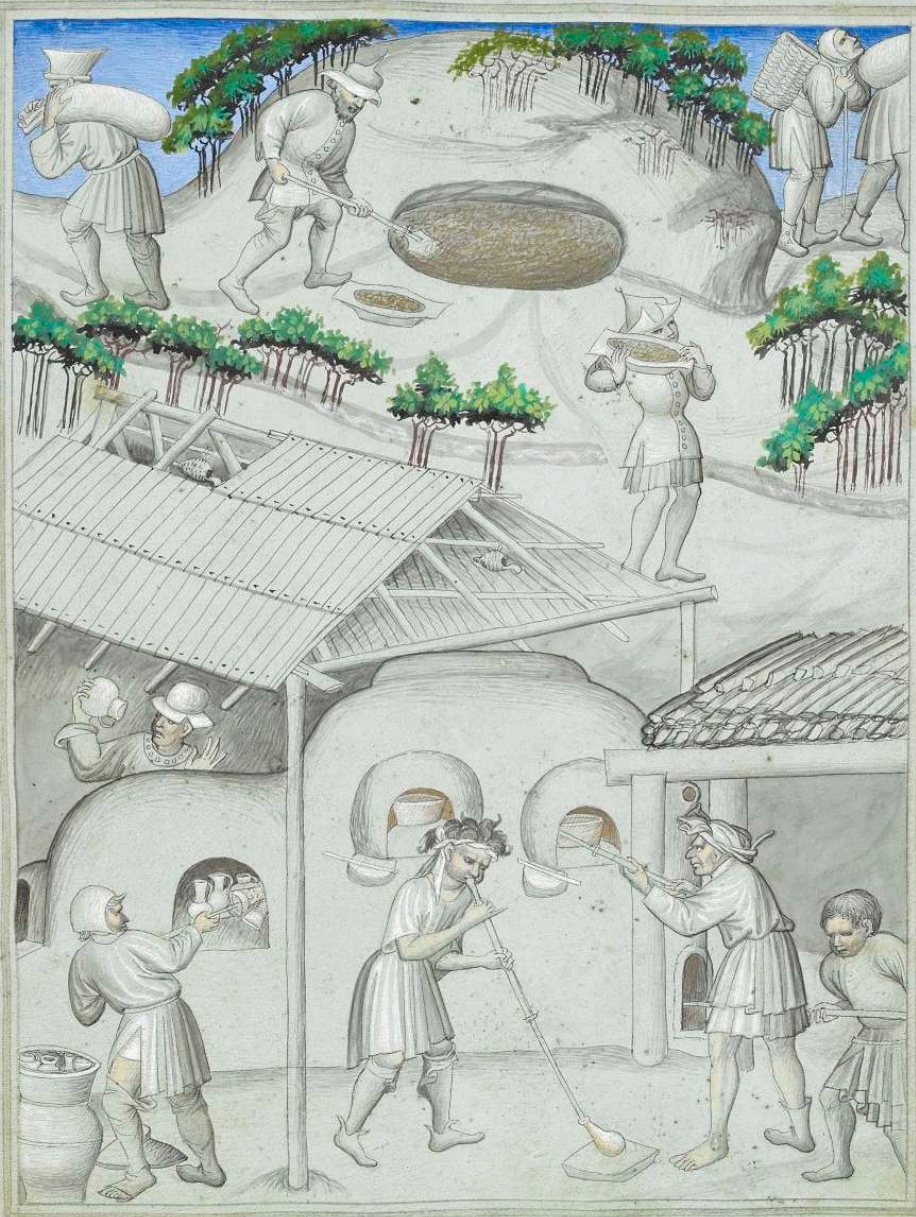
Encyclopédie de Diderot et d'Alembert, 1751 à 1772

Être maître de verrerie au Moyen Âge



Halle de verrerie , Bohème, fin XI^e –début du X^e siècle
Voyages de Mandeville

Londres, BL Add 24189, fol 16



**Être maître de verrerie au
Moyen Âge**

Halle de verrerie
Bohème, fin XIVe –début siècle
Voyages de Mandeville
Londres, BL Add 24189, fol 16

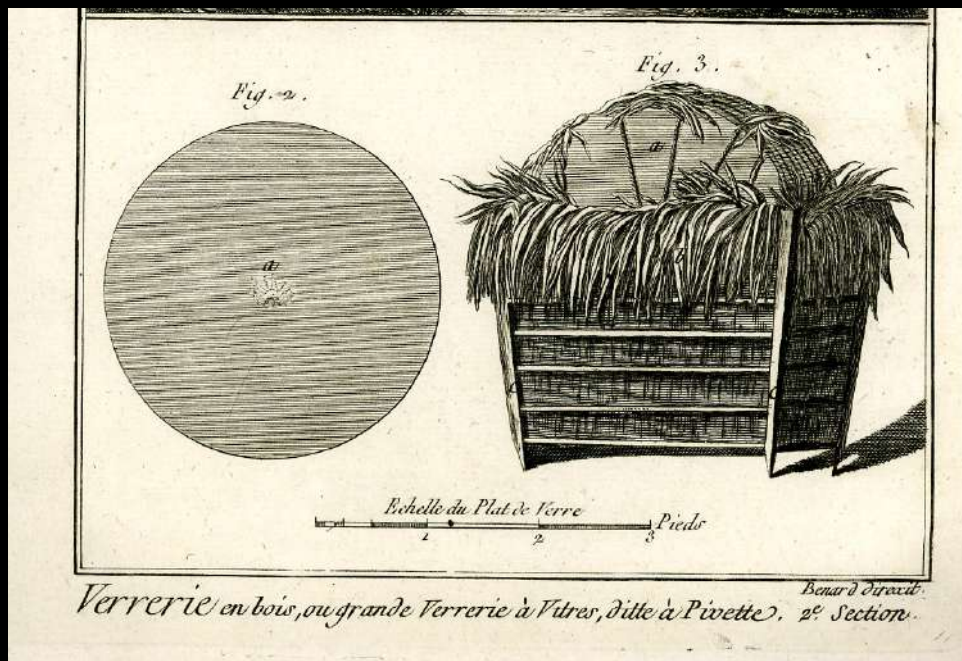
Être maître de verrerie au Moyen Âge



Four, Bohème, fin XIVe-
début siècle
Voyages de Mandeville
Londres, BL Add 24189, fol 16

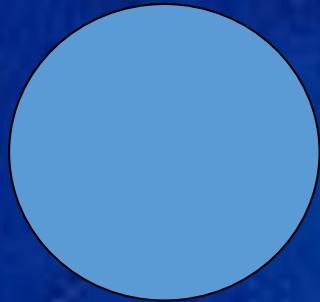
. *Vitriaria* (détail) : frontispice de la pompe funèbre du duc de Lorraine Charles III, Mathieu Mérian ,1610.

Un plateau ; un panier de verre
Encyclopédie de Diderot et d'Alembert,
Recueil des planches sur les sciences, les arts libéraux et les arts mécaniques avec leurs explications, Paris, 1772, vol. 10,



Etre maître de verrerie au Moyen Age

→ dimension du plateau du XIIIe au XVIIe siècle



D. 60 cm

→ dimension d'une feuille de verre à la fin du XVIe siècle :



H. 56 cm de haut ; L. 42 cm de large

Être peintre-verrier au Moyen Âge



Signature de Clément de Chartres, vitrail de la cathédrale de Rouen, XIIIe siècle

Être peintre-verrier au Moyen Âge

Statuts des verriers parisiens de **1467**

Premier article :

*personne ne pourra dorénavant tenir ne lever ouvrour dudit mestier et science,
ne d'icelluy besongner en quelque maniere que ce soit, dedans la ville de Paris...*



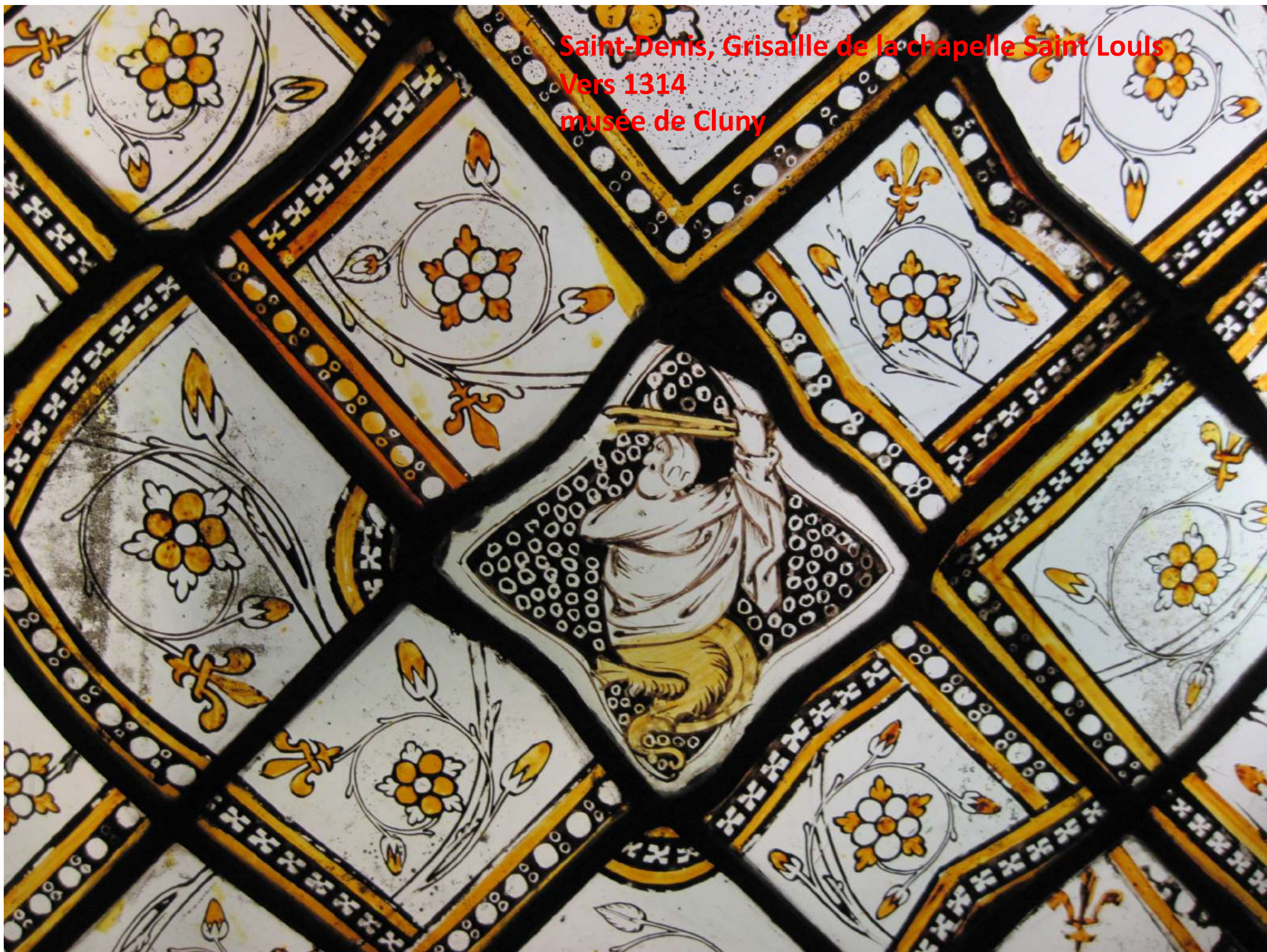
Baie de Josué
La Sainte-Chapelle de Paris

Être peintre-verrier au Moyen Âge



Livre de la confrérie Saint-Nicolas de Valenciennes, France
du Nord, du XVe siècle Valenciennes, fin ms-536, fol. 9v

Saint-Denis, Grisaille de la chapelle Saint Louis
Vers 1314
musée de Cluny





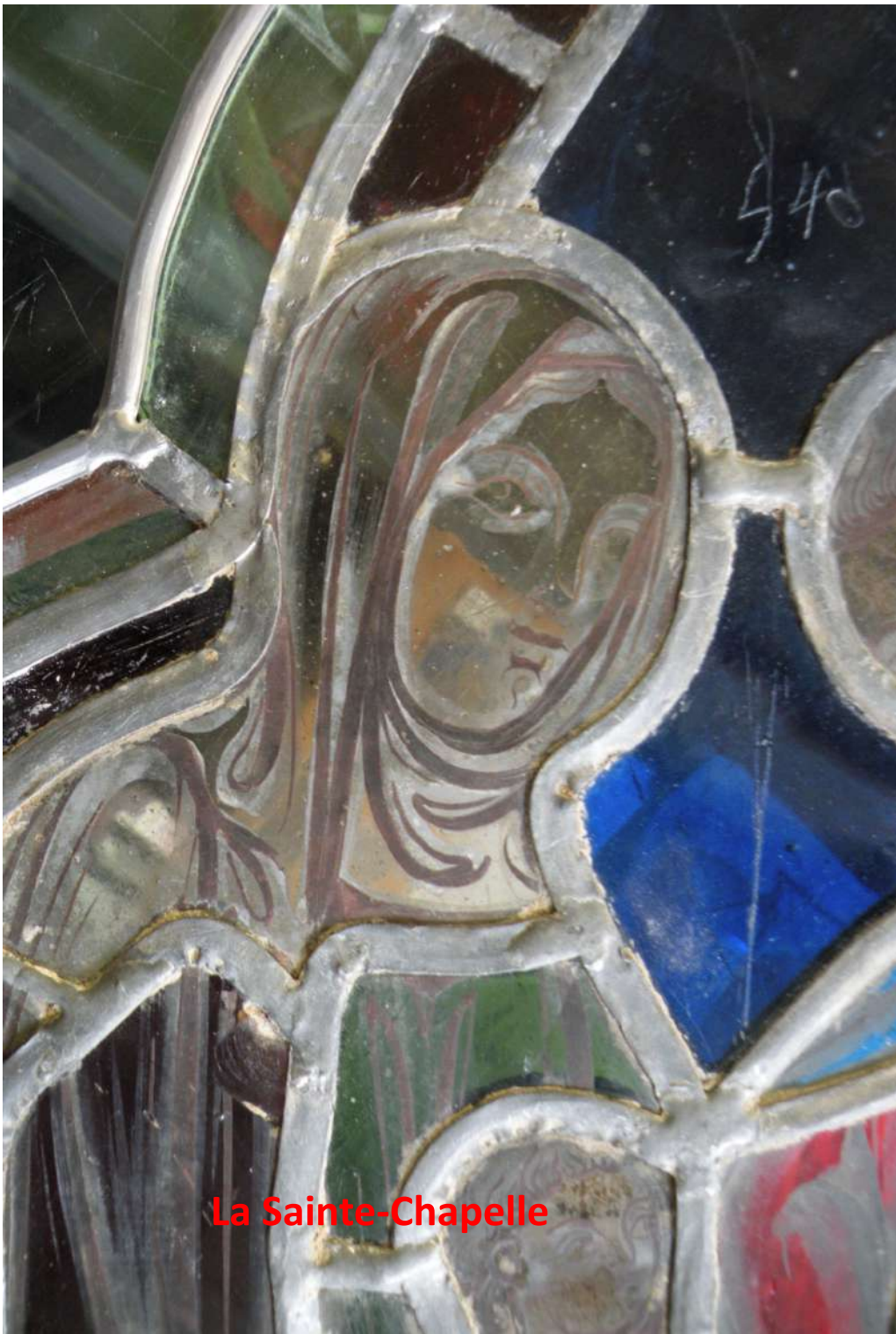
Être peintre-verrier au Moyen Âge

Table de verrier, Gérone, musée

Être peintre-verrier au Moyen Âge



Table de peintre-verrier
Musée d'Art et vitraux de la cathédrale de
Gérone (Espagne)



La Sainte-Chapelle



Être peintre-verrier au Moyen Âge



Vitrier au travail

Élément de plafond, Tarascon, Hôtel particulier, milieu du XVe siècle

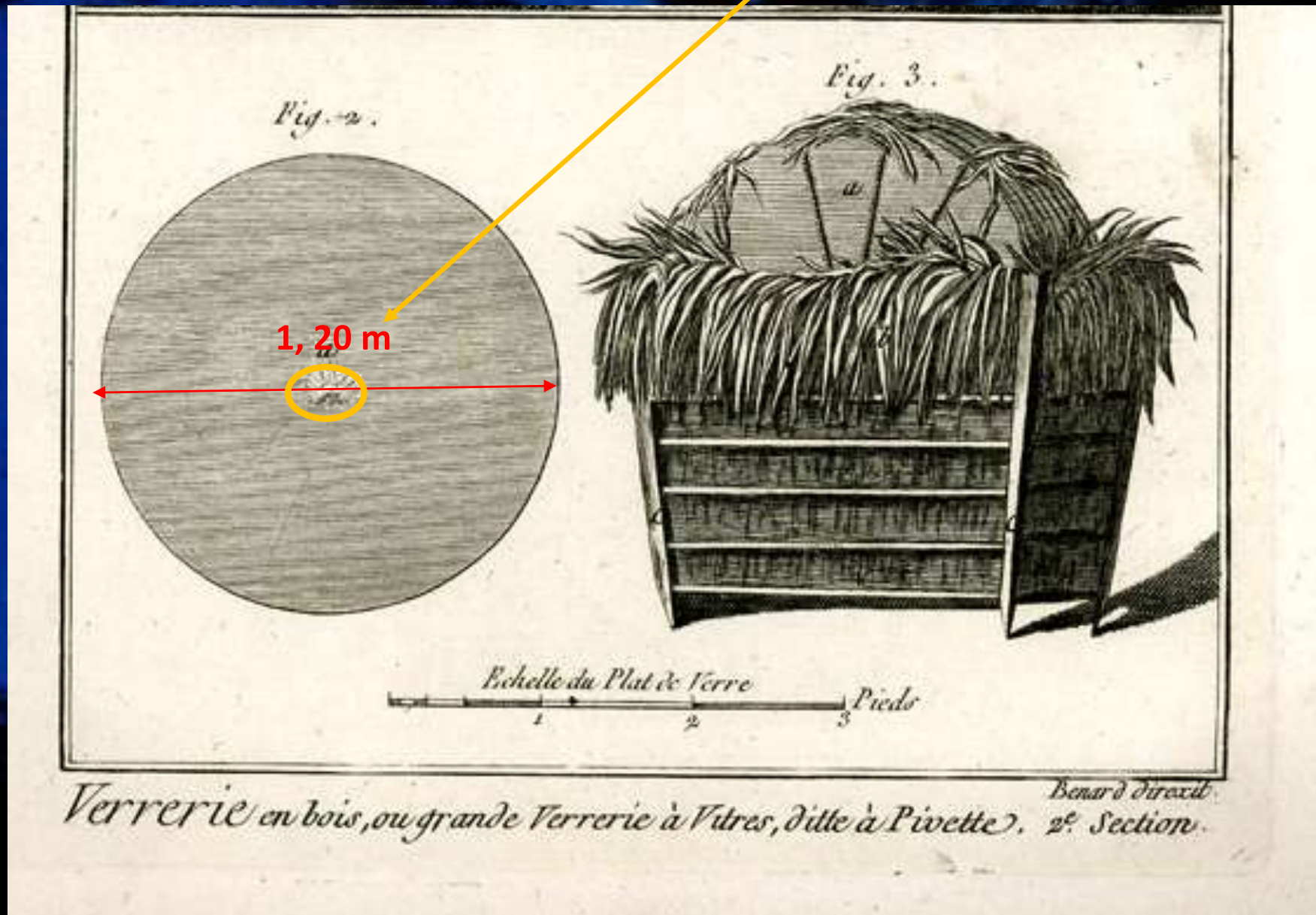


Maître Gerlachus, vers 1160
Münster, Landesmuseum

Table de verrier, Gérone, musée

I - A- Le façonnage du verre en plateau
Le plateau dans la 2^e moitié du XVIII^e siècle

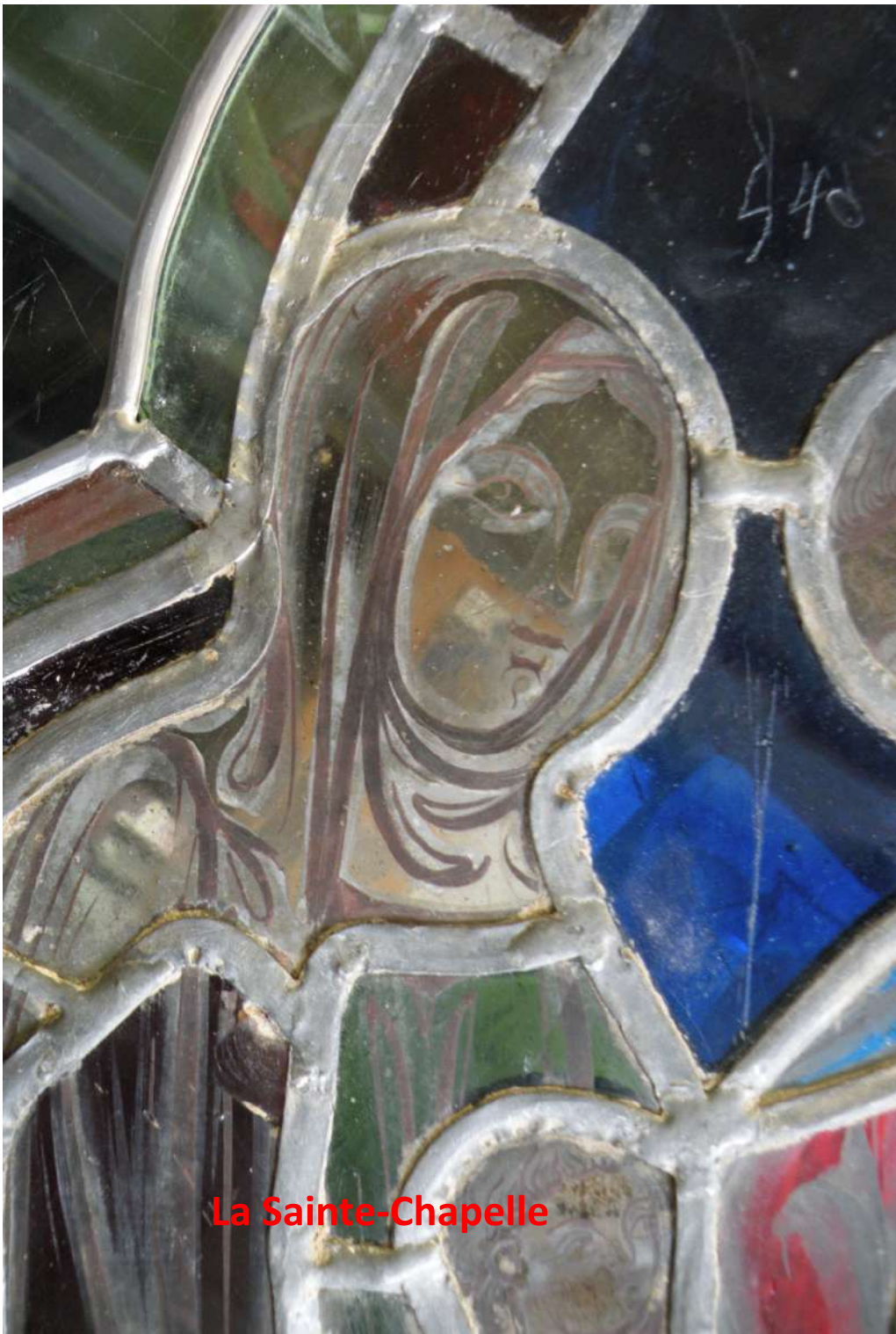
Trace de la boudine



I – C – La création d'un vitrail



Table de verrier de Gérone (XIVe siècle)
utilisée pour les baies du chœur
Gérone, cathédrale



La Sainte-Chapelle



II – B – La couleur des fenêtres



La Sainte-Chapelle

II- B – La couleur des fenêtres

Saint-Germain-des-Prés
milieu XIIIe siècle
Metropolitan Museum



La Sainte-Chapelle
milieu XIIIe s.



II – B – La couleur des fenêtres



La Sainte-Chapelle



I - A – Le façonnage du verre en plateau Le plateau dans la 2^e moitié du XVIII^e siècle

Statuts des verriers parisiens de 1467

Seizième article :

« Item, que nul maistre dudit mestier ne puisse avoir ne tenir que ung ouvrouer dedans la ville de Paris

sinon qu'il eust deux maisons entretenans ensemble

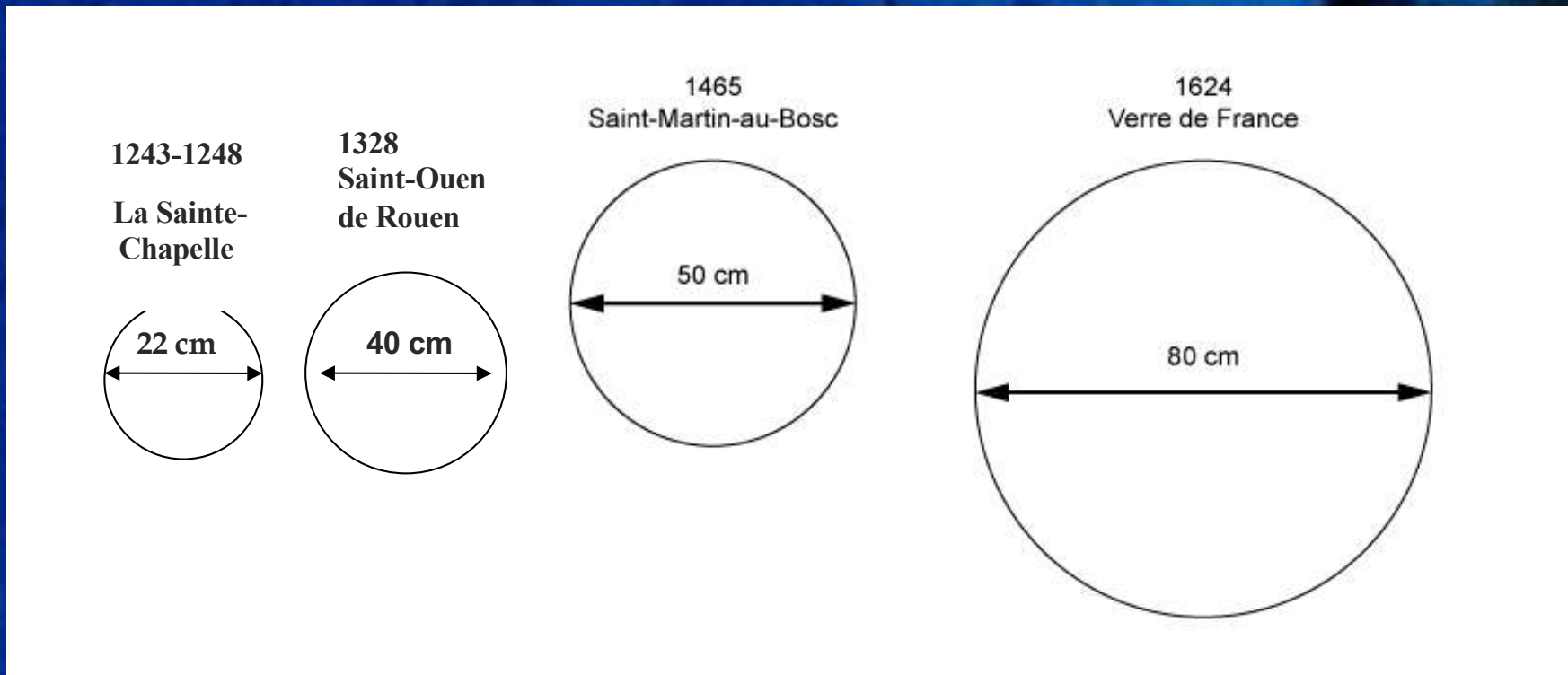
où il n'y aist distance que d'un mur ou cloison entre deux,

aussi qu'il n'y ait que ung maistre huys fermant sur rue, ouquel cas ne seront reputez que pour ung ouvrouer,

sur peine de vingt sols parisis d'amende et confiscation de leurs denrees, ouvraiges et besongne... »

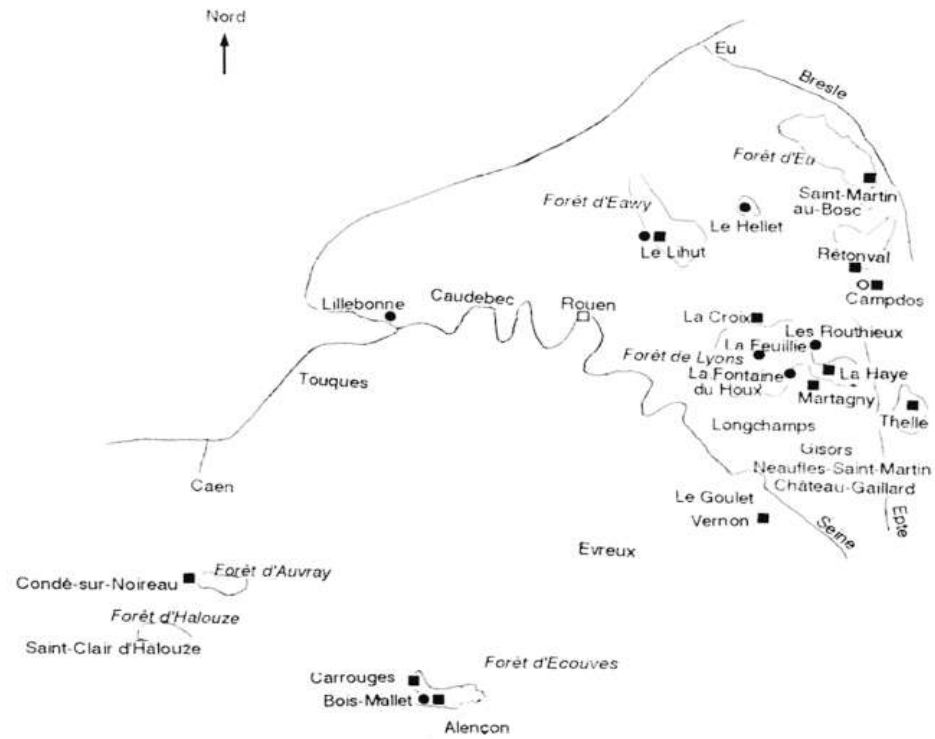
Le verre plat

→ dimension du plateau du XIIIe au XVIIe siècle



→ dimension d'une feuille de verre à la fin du XVIe siècle :

H. 56 m de haut ; L. 0,42 m de large



Aspects de la production de verre en Normandie

- sites recensés au XIVe siècle
- sites recensés au XVe siècle

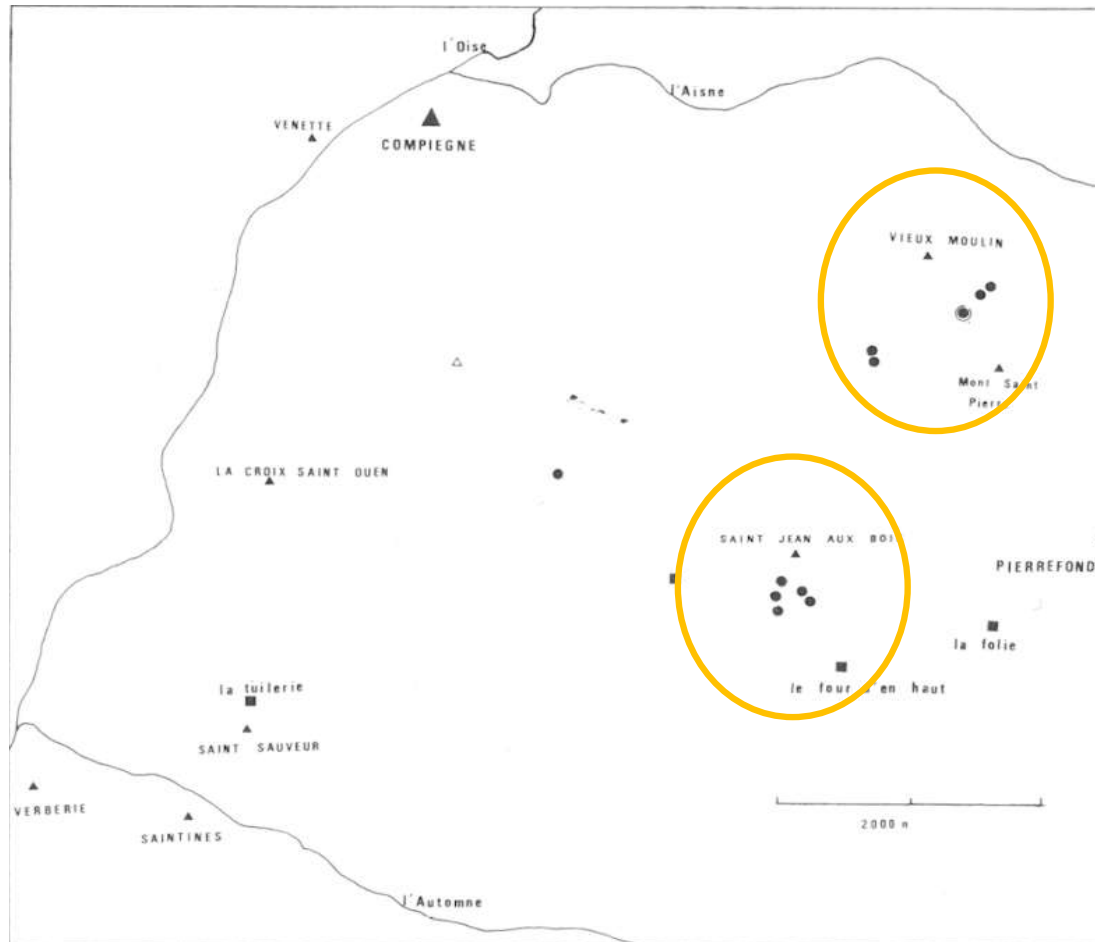


Fig. 1. — Localisation des verreries en forêt de Compiègne : — triangle = gallo-romaine — cercle = médiévale repérée sur le terrain — carré = médiévale connue d'après les textes.