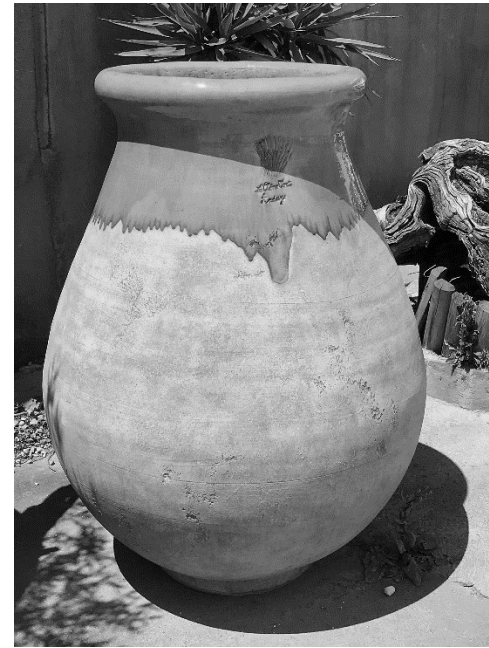


The background of the image is a close-up, black and white photograph of a textured surface, possibly fabric or paper, covered with numerous small, glistening water droplets. The droplets vary in size and are scattered across the entire frame, creating a sense of freshness and texture. The lighting highlights the rounded, reflective surfaces of the droplets.

Le Verre et Biot

Avant 1956

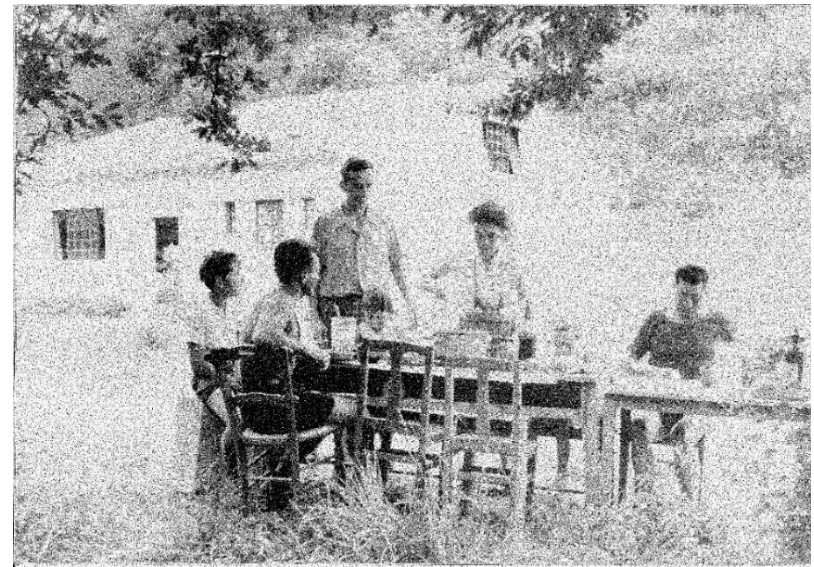
La Poterie



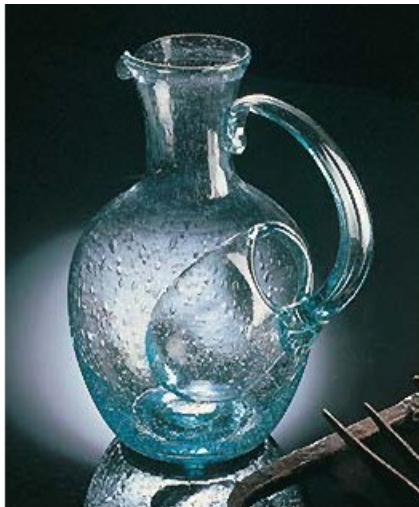
1956

Le verre

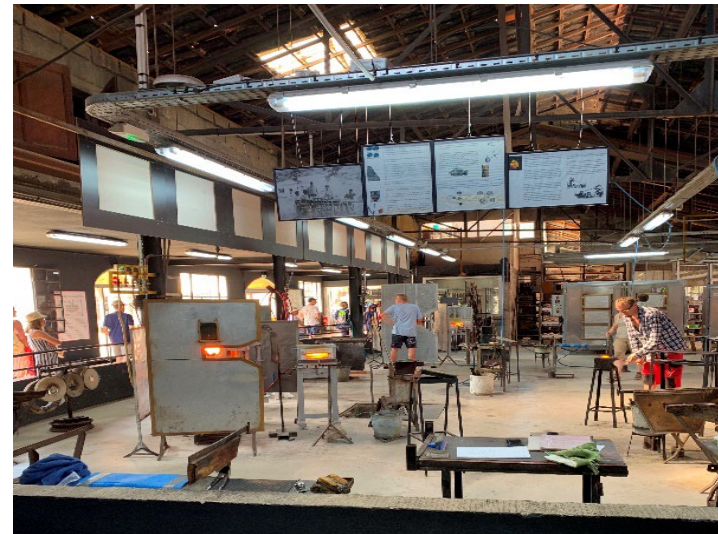
La Verrerie de Biot®



Le CREATEUR du verre bullé : nous avons fait d'un défaut, la bulle dans le verre, une spécialité, le verre bullé.

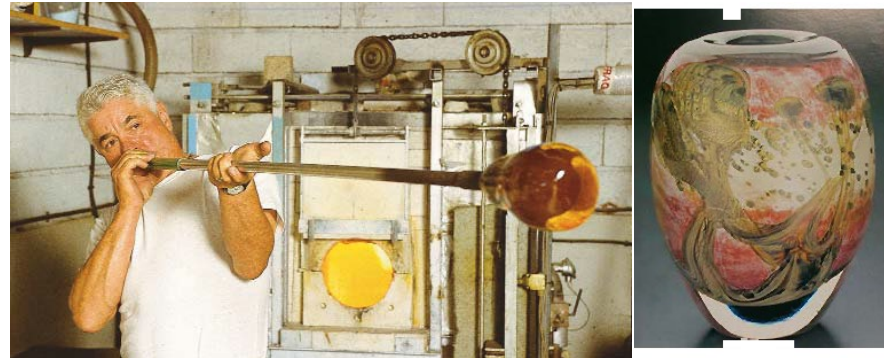


Le CREATEUR du tourisme industriel : vous pouvez visiter le site de production et voir les verriers travailler depuis 1956.



La Verrerie de Biot® a été à l'origine d'un véritable courant en faveur de l'Art du Verre et de nombreux ateliers se sont créés ici ou là :

« L'Ecole de Biot » était née.



Jean Claude Novaro

Le CREATEUR du verre bullé et givré.



Le CREATEUR de l'acrylique bullé.



**Le CREATEUR du verre Luminescent avec Jean Claude Novaro :
nous avons remplacé notre bulle par une luminescente qui
s'illumine dans le noir. LUMIN'ESCECE BIOT®**



Le CREATEUR du verre bullé avec résine.



Grâce à l'installation en 1956 de La Verrerie de Biot® et à son développement, Biot est connue mondialement pour le verre.

Biot est ville métiers d'art pour le verre.

La Verrerie de Biot®  **La Verrerie de Biot®** a plusieurs labels :



The background of the image is a close-up, black and white photograph of water droplets on a glass surface. The droplets are of various sizes and are scattered across the entire frame, creating a textured, shimmering effect. The lighting highlights the rounded, convex shape of each droplet, giving them a three-dimensional appearance.

Le Verre et Biot